

Persluchtbehandelingsapparatuur

- › Universeel bloksysteem
- › Aansluitmaten 1/4" – 3/8" – 1/2" – 3/4" en 1"
- › Kunststofbekers zijn voorzien van metalen beschermmantels
- › Semi-automatische condensaftap (vanaf 3/8" volautomatisch)
- › Fijnheid filtratie 20 micron
- › Maximum druk 18 bar (Maximum regeldruk reduceerventielen 0-12 bar)



Luchtreinigers/waterfilter

Deze serie beantwoordt aan de hedendaagse eisen, welke aan persluchtbehandeling worden gesteld. Het uniforme bloksysteem maakt het mogelijk om diverse componenten met bijbehorende draadeinden eenvoudig aan elkaar te koppelen. Daardoor kan een groot aantal combinaties worden gecreëerd. O-ringen zorgen voor een perfecte afdichting.

Luchtreinigers/waterfilter

| Artikelnummer | Type | Aansluitmaat | Doorlaatcapaciteit l/min | Condensopvang volume ml | Afmetingen (lxbxd) mm | | |
|---------------|------------|--------------|--------------------------|-------------------------|-----------------------|----|----|
| | | | | | | | |
| 2813 9200 07 | FRL WS-1/4 | 1/4" | 700 | 10 | 147 | 42 | 42 |
| 2813 9200 08 | FRL WS-3/8 | 3/8" | 2500 | 45 | 180 | 60 | 60 |
| 2813 9200 09 | FRL WS-1/2 | 1/2" | 2500 | 45 | 180 | 60 | 60 |
| 2813 9200 10 | FRL WS-3/4 | 3/4" | 5600 | 170 | 235 | 80 | 80 |
| 2813 9200 12 | FRL WS-1 | 1" | 5600 | 170 | 235 | 80 | 80 |



Aftapsysteem

Zonder tegendruk is de aftap geopend, bij tegendruk gesloten. Door de aftapkraan in te drukken zal het aanwezige condenswater geloosd worden. Door de knop een slag (antiklok) te draaien is het systeem geheel gesloten. De filtratiefijnheid bedraagt 20 micron. Luchtreinigers worden geleverd compleet met losse draadeinden voor montage aan reduceerventielen.

Reduceerventielen

Reduceerventielen

| Artikelnummer | Type | Aansluitmaat | Doorlaatcapaciteit l/min | Manometer | Afmetingen (lxbxd) mm | | |
|---------------|------------|--------------|--------------------------|-----------|-----------------------|----|----|
| | | | | | | | |
| 2813 9200 00 | FRL PR-1/4 | 1/4" | 700 | 40 x 1/8" | 94 | 42 | 42 |
| 2813 9200 01 | FRL PR-3/8 | 3/8" | 2500 | 50 x 1/8" | 130 | 60 | 60 |
| 2813 9200 02 | FRL PR-1/2 | 1/2" | 2500 | 50 x 1/8" | 130 | 60 | 60 |
| 2813 9200 03 | FR PR-3/4 | 3/4" | 5600 | 63 x 1/4 | 184 | 80 | 80 |
| 28139 200 05 | FRL PR-1 | 1" | 5600 | 63 x 1/4 | 184 | 80 | 80 |



Wordt standaard met manometer geleverd. Het bereik regeldruk is 0-12 bar en bedrijfstemperatuur 50°C. Bevestigingsbeugels voor wandmontage zijn apart leverbaar. Een speciaal geconstrueerde zuigerconstructie vervangt het doorgaans kwetsbare membraam. Door het indrukken van de regelknop wordt het systeem vergrendeld op een vaste insteldruk.

Olienevelaars

Olienevelaars

| Artikelnummer | Type | Aansluitmaat | Doorlaatcapaciteit l/min | Olieereservoir volume ml | Afmetingen (lxbxd) mm | | |
|---------------|------------|--------------|--------------------------|--------------------------|-----------------------|----|----|
| | | | | | | | |
| 2813 9200 21 | FRL MO-1/4 | 1/4" | 700 | 50 | 156 | 42 | 42 |
| 2813 9200 22 | FRL MO-3/8 | 3/8" | 2500 | 150 | 195 | 60 | 60 |
| 2813 9200 23 | FRK MO-1/2 | 1/2" | 2500 | 150 | 195 | 60 | 60 |
| 2813 9200 24 | FRK MO-3/4 | 3/4" | 5600 | 379 | 260 | 80 | 80 |
| 2813 9200 25 | FRK MO-1 | 1" | 5600 | 379 | 260 | 80 | 80 |



Demonteer en vul de bowl voordat het systeem op druk wordt gebracht. Stel de druppelsnelheid in aan de bovenzijde met een schroevendraaier. Gewenste afstelling 1 druppel voor 300-600 ltr. Gebruik uitsluitend de voorgeschreven zuurvrije olie.

Persluchtbehandelingsapparatuur

Reduceer-reiniger combinatie

Reiniger-reduceer combinaties

| Artikelnummer | Type | Aansluitmaat | Doorlaatcapaciteit l/min | Condensopvang volume ml | Afmetingen (lxbxd) mm | | |
|---------------|-------------|--------------|--------------------------|-------------------------|-----------------------|----|----|
| 28139 200 14 | FRL FPR-1/4 | 1/4" | 700 | 10 | 190 | 42 | 42 |
| 2813 9200 15 | FRL FPR-3/8 | 3/8" | 2500 | 45 | 245 | 60 | 60 |
| 2813 9200 16 | FRL FPR-1/2 | 1/2" | 2500 | 45 | 245 | 60 | 60 |
| 2813 9200 17 | FRL FPR-3/4 | 3/4" | 5600 | 170 | 332 | 80 | 80 |
| 2813 9200 19 | FRL FPR-1 | 1" | 5600 | 170 | 332 | 80 | 80 |

Wordt standaard met manometer geleverd. Het bereik regeldruk is 0-12 bar en bedrijfstemperatuur 50°C. Bevestigingsbeugels voor wandmontage zijn apart leverbaar. Een speciaal geconstrueerde zuigerconstructie vervangt het doorgaans kwetsbare membraam. Door het indrukken van de regelknop wordt het systeem vergrendeld op een vaste insteldruk. Zonder tegendruk is de aftap geopend, bij tegendruk gesloten. Door de aftapkraan in te drukken zal het aanwezige condenswater geloosd worden. Door de knop een slag (antiklok) te draaien is het systeem geheel gesloten. De filtratiefijnheid bedraagt 20 micron.



Reduceer-reiniger-olienevelaar combinatie

Reiniger-reduceer-olienevelaar combinaties

| Artikelnummer | Type | Aansluitmaat | Doorlaatcapaciteit l/min | Condensopvang volume ml | Olieereservoir volume ml | Afmetingen (lxbxd) mm | | |
|---------------|----------------|--------------|--------------------------|-------------------------|--------------------------|-----------------------|-----|----|
| 2813 9200 26 | FRL FPR-MO-1/4 | 1/4" | 700 | 10 | 50 | 190 | 84 | 42 |
| 2813 9200 27 | FRL FPR-MO-3/8 | 3/8" | 2500 | 45 | 150 | 245 | 120 | 60 |
| 2813 9200 28 | FRL FPR-MO-1/2 | 1/2" | 2500 | 45 | 150 | 245 | 120 | 60 |
| 2813 9200 29 | FRL FPR-MO-3/4 | 3/4" | 5600 | 170 | 379 | 332 | 160 | 80 |
| 2813 9200 31 | FPR-MO-1 | 1" | 5600 | 170 | 379 | 332 | 160 | 80 |

Wordt standaard met manometer geleverd. Het bereik regeldruk is 0-12 bar en bedrijfstemperatuur 50°C. Bevestigingsbeugels voor wandmontage zijn apart leverbaar. Een speciaal geconstrueerde zuigerconstructie vervangt het doorgaans kwetsbare membraam. Door het indrukken van de regelknop wordt het systeem vergrendeld op een vaste insteldruk. Zonder tegendruk is de aftap geopend, bij tegendruk gesloten. Door de aftapkraan in te drukken zal het aanwezige condenswater geloosd worden. Door de knop een slag (antiklok) te draaien is het systeem geheel gesloten. De filtratiefijnheid bedraagt 20 micron. Demonteer en vul de bowl voordat het systeem op druk wordt gebracht. Stel de druppelsnelheid in aan de bovenzijde met een schroevendraaier. Gewenste afstelling 1 druppel voor 300-600 ltr. Gebruik uitsluitend de voorgeschreven zuurvrije olie.

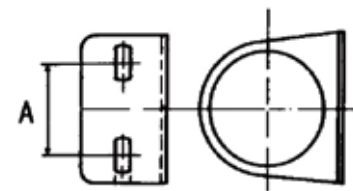


Wandmontagebeugel

Wandmontagebeugel

| Artikelnummer | Type |
|---------------|-------|
| 4448 100 | BB 14 |
| 4448 110 | BB12 |

Voor reinigers, reduceerventielen, olienevelaars alsmede combinaties 1-, 2- en 3-delig in de maten 1/4" (BB 14) en 3/8"-1/2" (BB 12).



Automatische condensaftap

Automatische condensaftap

| Artikelnummer | Type |
|---------------|------|
| 4424 500 | ADR |

Automatisch condensaftapsysteem kan tegen meerprijs gemonteerd worden in reinigers en combinaties vanaf de maat 3/8".



Tussenblok TBO (voor olienevelaar)

Tussenblok TBO

| Artikelnummer | Type |
|---------------|--------|
| 4442 100 | TBO 14 |
| 4442 300 | TBO 12 |
| Op aanvraag | TBO 10 |

Voor montage tussen de reiniger, reduceerventiel of combinatie en olienevelaar, voor het verkrijgen van perslucht zonder olienevel.

